

NOAH ET L'ARCHE



BÉRÉSHIT 6 À BÉRÉSHIT 9



Ce livre appartient à:

LE MONDE AVANT LE DÉLUGE

OR IL ARRIVA QUAND LES ÊTRES HUMAINS COMMENCÈRENT À SE MULTIPLIER SUR LES FACES DU SOL ET QU'ILS EURENT ENGENDRÉ DES FILLES, QUE LES FILS D'ELOHÏM VOYANT QUE LES FILLES DES ÊTRES HUMAINS ÉTAIENT BELLES, ILS EN PRIRENT POUR FEMMES PARMİ TOUTES CELLES QU'ILS CHOISIRENT.



YHWH NE CONTESTE PLUS AVEC L'ÊTRE HUMAIN

YHWH DIT : MON ESPRIT NE CONTESTERA PAS À PERPETUITÉ AVEC L'ÊTRE HUMAIN, CAR IL N'EST QUE CHAIR ET SES JOURS SERONT DE 120 ANS. LES NEPHILIM APPARURENT SUR LA TERRE EN CES JOURS-LÀ, ET AUSSI APRÈS QUE LES FILS D'ELOHÏM FURENT VENUS VERS LES FILLES DES ÊTRES HUMAINS ET QU'ELLES EURENT ENFANTÉ POUR EUX. CE SONT CES HOMMES PUISSANTS QUI, DÈS LES TEMPS ANCIENS FURENT DES HOMMES DU NOM.



NEPHILIM VIENT DE L'HÉBREU
« NAPHAL »
QUI SIGNIFIE « TOMBER ».

YHWH PRÉPARE UN JUGEMENT

YHWH VIT QUE LA MÉCHANCETÉ DE L'ÊTRE HUMAIN ÉTAIT TRÈS GRANDE SUR LA TERRE ET QUE TOUTE LA STRUCTURE DES PENSÉES DE SON CŒUR N'ÉTAIT QUE MAL EN TOUT TEMPS. YHWH SE REPENTIT D'AVOIR FAIT L'ÊTRE HUMAIN SUR LA TERRE, ET IL FUT AFFLIÉ EN SON CŒUR.



JUSTE JUGE

MAIS YHWH SERA ASSIS POUR TOUJOURS, IL A ÉTABLI SON TRÔNE POUR JUGER. IL JUGE LE MONDE AVEC JUSTICE, IL JUGE LES PEUPLES AVEC DROITURE.

TÉHILIM (PSAUMES) 9 : 8 - 9

YHWH DIT : J'EXTERMINERAI DES FACES DU SOL L'ÊTRE HUMAIN QUE J'AI CRÉÉ, DEPUIS L'ÊTRE HUMAIN JUSQU'AU BÉTAIL, JUSQU'AUX REPTILES, ET MÊME JUSQU'AUX OISEAUX DES CIEUX, CAR JE ME REPENS DE LES AVOIR FAITS.



YHWH JUGE LE COMPORTEMENT DES VIVANTS ET REND À CHACUN SELON LES OEUVRES DE SON COEUR.

(ROMAINS 2 : 5 - 8)

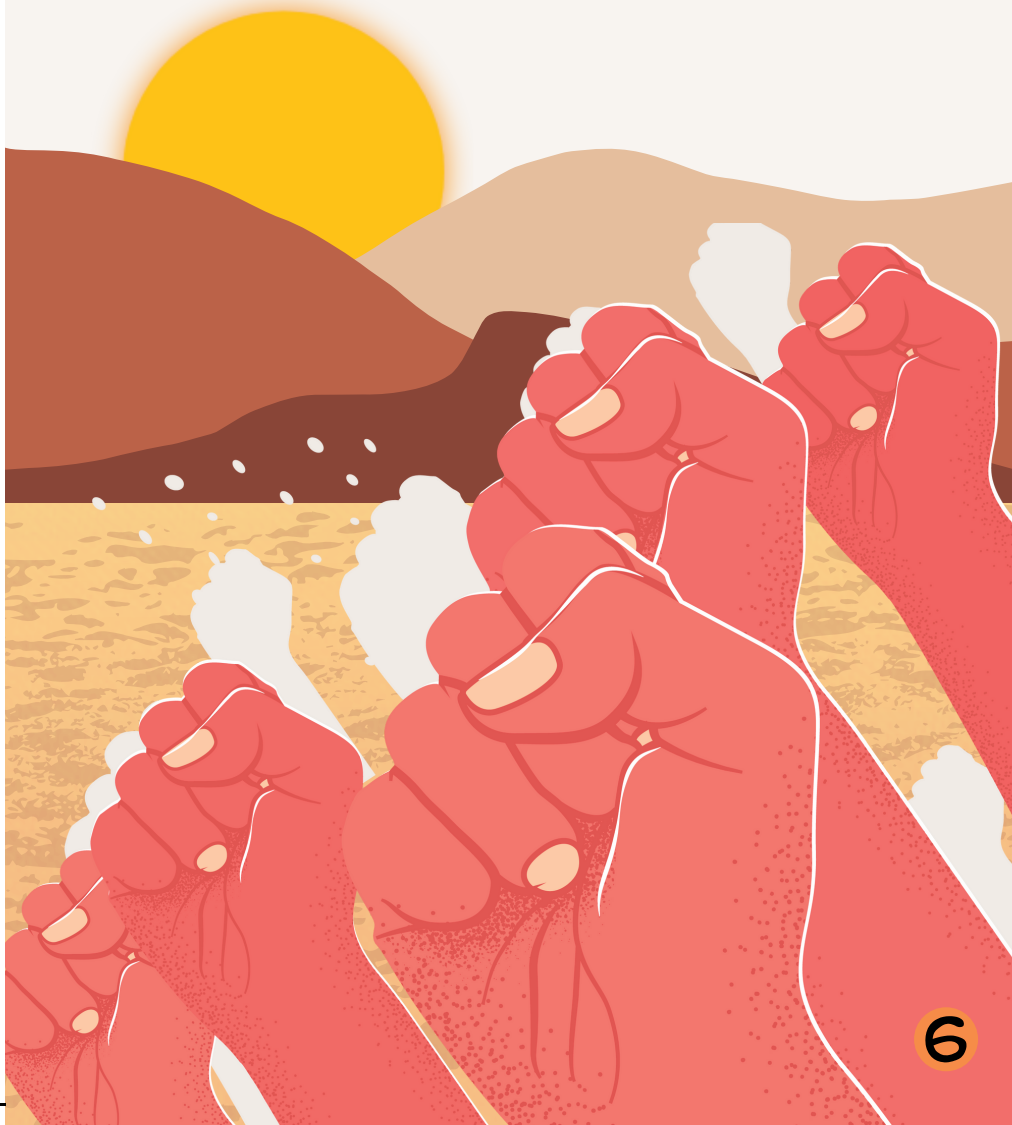


LA GRÂCE DE **YHWH** SUR NOAH :
CONSTRUCTION DE L'ARCHE

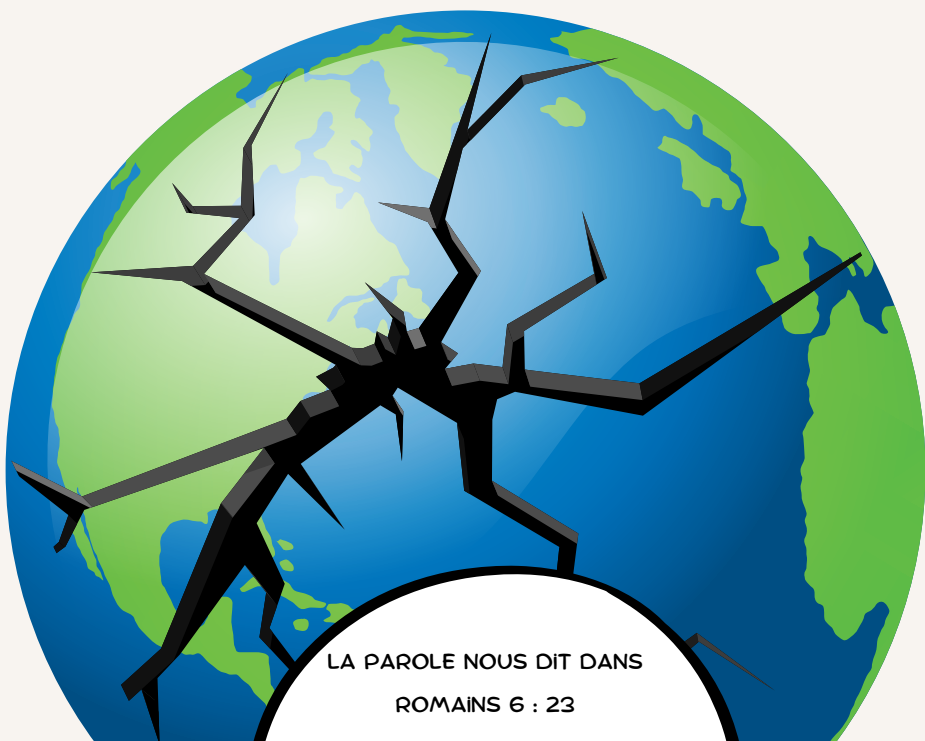
MAIS NOAH TROUVA GRÂCE AUX YEUX DE
YHWH. VOICI LES GÉNÉRATIONS DE NOAH.
NOAH ÉTAIT UN HOMME JUSTE ET INTÈGRE
EN SON TEMPS. NOAH MARCHAIT AVEC
ELOHÎM. NOAH ENGENDRA TROIS FILS :
SHEM, CHAM ET YEPHETH.



LA TERRE ÉTAIT CORROMPUE EN FACE
D'ELOHÎM, LA TERRE ÉTAIT REMPLIE DE
VIOLENCE. ELOHÎM REGARDA LA TERRE, ET
VOICI QU'ELLE ÉTAIT CORROMPUE, CAR
TOUTE CHAIR AVAIT CORROMPU SA VOIE
SUR LA TERRE.



ELOHÍM DIT À NOAH : LA FIN DE TOUTE CHAIR
EST VENUE EN FACE DE MOI, CAR LA TERRE
EST REMPLIE DE VIOLENCE FACE À EUX ET
VOICI, JE LES DÉTRUIRAI AVEC LA TERRE.



LA PAROLE NOUS DIT DANS
ROMAINS 6 : 23

CAR LE SALAIRE DU PÉCHÉ,
C'EST LA MORT, MAIS LE
DON GRATUIT D'ELOHÍM,
C'EST LA VIE ÉTERNELLE PAR

YÉHOSHOUA MASHIAH
NOTRE SEIGNEUR.



YHWH N'A PAS CRÉÉ L'ÊTRE HUMAIN POUR LE DÉTRUIRE. IL VINT DANS LE MONDE EN LA PERSONNE DE **YÉHOSHOUA** POUR SAUVER LE MONDE.

AU TEMPS DE NOAH LES HUMAINS ÉTAIENT ÉLOIGNÉS DE **YHWH**. ILS AVAIENT VOLONTAIREMENT REJETÉ LE SEIGNEUR POUR ACCOMPLIR TOUS LES MAUVAIS DESSEINS DE LEUR CŒUR.

DE MÊME, EN CES TEMPS DE LA FIN, LE JUGEMENT DE **YHWH** EST DESTINÉ À CEUX QUI AURONT REJETÉ SA PAROLE ET LE SALUT PAR LE NOM DE **YÉHOSHOUA**



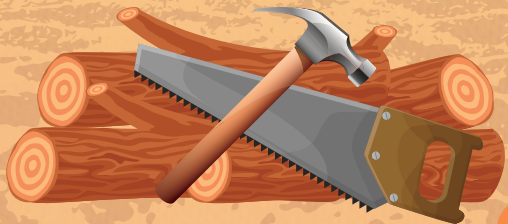
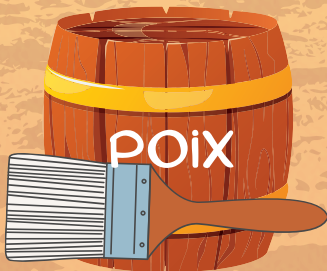
CAR ELOHÍM A TANT AIMÉ LE MONDE QU'IL A DONNÉ SON FILS UNIQUE, AFIN QUE QUICONQUE CROIT EN LUI NE PÉRISSE PAS, MAIS QU'IL AIT LA VIE ÉTERNELLE. CAR ELOHÍM N'A PAS ENVOYÉ SON FILS DANS LE MONDE POUR QU'IL JUGE LE MONDE, MAIS POUR QUE LE MONDE SOIT SAUVÉ PAR SON MOYEN. CELUI QUI CROIT EN LUI N'EST PAS JUGÉ, MAIS CELUI QUI NE CROIT PAS EST DÉJÀ JUGÉ PARCE QU'IL N'A PAS CRU AU NOM DU FILS UNIQUE D'ELOHÍM.

 IMPORTANT

YOHANAN (JEAN) 3 : 16 - 18



FAIS-TOI UNE ARCHE DE BOIS DE GOPHER ;
TU FERAS CETTE ARCHE EN CELLULES,
ET TU L'ENDUIRAS DE POIX À L'INTÉRIEUR ET
À L'EXTÉRIEUR. ET TU LA FERAS DE CETTE MANIÈRE :
LA LONGUEUR DE L'ARCHE SERA DE 300 COUDÉES,
SA LARGEUR DE 50 COUDÉES ET SA HAUTEUR DE 30
COUDÉES. TU FERAS UNE FENÊTRE À L'ARCHE ET TU
L'ACHÈVERAS UNE COUDÉE PLUS HAUT. TU METTRAS
LA PORTE DE L'ARCHE SUR LE CÔTÉ, ET TU FERAS
UN ÉTAGE INFÉRIEUR, UN DEUXIÈME ET
UN TROISIÈME.



ET MOI, VOICI, JE FERAI VENIR LE DÉLUGE,
LES EAUX, SUR LA TERRE, POUR DÉTRUIRE
TOUTE CHAIR DANS LAQUELLE IL Y A
SOUFFLE DE VIES SOUS LES CIEUX. TOUT CE
QUI EST SUR LA TERRE EXPIRERA.



**MAIS J'ÉTABLIRAI MON ALLIANCE AVEC TOI ET TU
ENTRERAS DANS L'ARCHE, TOI, TES FILS, TA
FEMME ET LES FEMMES DE TES FILS AVEC TOI. DE
TOUT VIVANT, DE TOUTE CHAIR, TU FERAS ENTRER
DANS L'ARCHE DEUX DE CHAQUE POUR QU'ILS
SURVIVENT AVEC TOI : ILS SERONT MÂLE ET
FEMELLE. DES OISEAUX, SELON LEUR ESPÈCE, DU
BÉTAIL SELON SON ESPÈCE, DE TOUT REPTILE DU
SOL SELON SON ESPÈCE, TOUS PAR DEUX
ENTRERONT VERS TOI POUR QU'ILS SURVIVENT.**



ET TOI, PRENDS DE TOUTE NOURRITURE QUI SE MANGE, ET TU LA RECUEILLERAS PRÈS DE TOI, ET CELA SERVIRA DE NOURRITURE POUR TOI ET POUR EUX. NOAH FIT SELON TOUT CE QU'ELOHÍM LUI AVAIT ORDONNÉ. AINSI FIT-IL.

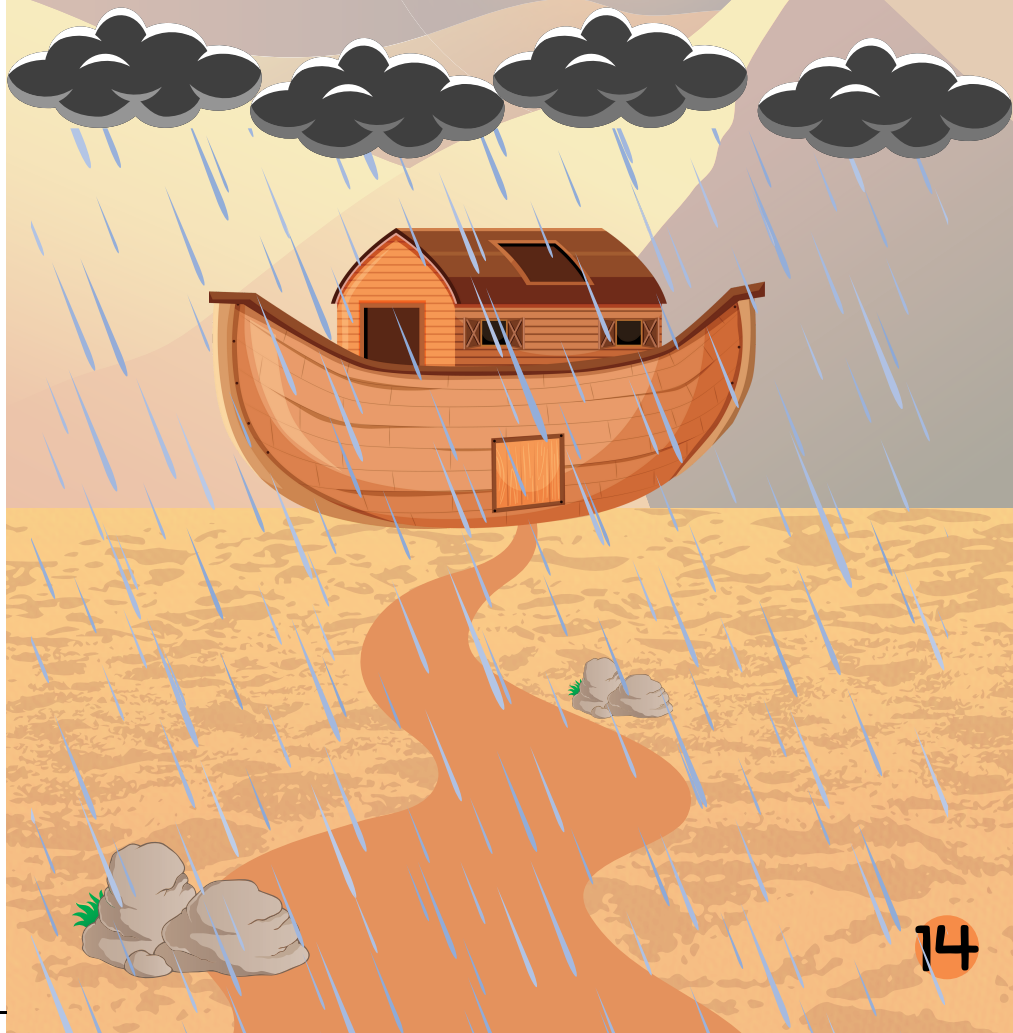


LE JUGEMENT PAR LE DÉLUGE

YHWH DIT À NOAH : ENTRE, TOI ET TOUTE TA MAISON DANS L'ARCHE, CAR JE T'AI VU JUSTE FACE À MOI PARMIS CETTE GÉNÉRATION. TU PRENDRAS DE TOUT LE BÉTAIL PUR, 7 PAR 7, LE MÂLE ET SA FEMELLE, MAIS DU BÉTAIL QUI N'EST PAS PUR, 2, LE MÂLE ET SA FEMELLE. ET AUSSI DES OISEAUX DES CIEUX, 7 PAR 7, LE MÂLE ET SA FEMELLE AFIN DE FAIRE SURVIVRE LEUR SEMENCE SUR LES FACES DE TOUTE LA TERRE.



CAR DANS 7 JOURS, JE FERAI PLEUVOIR SUR LA
TERRE PENDANT 40 JOURS ET 40 NUITS.
J'EXTERMINERAI SUR LES FACES DU SOL TOUTE
EXISTENCE QUE J'AI FAITE. ET NOAH FIT SELON
TOUT CE QUE **YHWH** LUI AVAIT ORDONNÉ. OR
NOAH ÉTAIT FILS DE 600 ANS QUAND ARRIVA
LE DÉLUGE, LES EAUX SUR LA TERRE.



NOAH ENTRA DANS L'ARCHE AVEC SES FILS, SA FEMME ET LES FEMMES DE SES FILS, FACE AUX EAUX DU DÉLUGE. DU BÉTAIL PUR, DU BÉTAIL QUI N'EST PAS PUR, DES OISEAUX, ET TOUT CE QUI RAMPE SUR LE SOL, ILS ENTRÈRENT DEUX À DEUX VERS NOAH DANS L'ARCHE, LE MÂLE ET LA FEMELLE, COMME ELOHİM L'AVAIT ORDONNÉ À NOAH. ET IL ARRIVA QU'AU SEPTIÈME JOUR LES EAUX DU DÉLUGE FURENT SUR LA TERRE.



ABCDEFGHIJKLMNOPQRSTUVWXYZ

NOAH ÉTAIT INTÈGRE ET JUSTE DEVANT **YHWH**.

INTÈGRE VEUT DIRE QUE MALGRÉ LE MAUVAIS
COMPORTEMENT DES AUTRES AUTOUR DE LUI, IL AVAIT
CHOISIT D'ÊTRE HONNÊTE ET DE RESPECTER LA PAROLE
DE **YHWH**.

CE POURQUOI IL TROUVA GRÂCE DEVANT **YHWH** !

Si toi aussi tu crains le Seigneur,
il prendra toujours soin de toi et
de ta famille.

LA CRAINTE
DE **YHWH**
C'EST LA
HAINE DU
MAL,
MISHLEI
(PROVERBES)
8 : 13



EN L'AN 600 DE LA VIE DE NOAH, AU SECOND MOIS, LE DIX-SEPTIÈME JOUR DU MOIS, EN CE JOUR-LÀ TOUTES LES SOURCES DU GRAND ABÎME FURENT ROMPUES, ET LES ÉCLUSES DES CIEUX FURENT OUVERTES. ET LA PLUIE TOMBA SUR LA TERRE PENDANT 40 JOURS ET 40 NUITS. EN CE MÊME JOUR, NOAH, SHEM, CHAM ET YEPHETH, FILS DE NOAH, ENTRÈRENT DANS L'ARCHE, AVEC LA FEMME DE NOAH ET LES TROIS FEMMES DE SES FILS AVEC EUX.



EUX ET TOUT VIVANT SELON SON ESPÈCE, TOUT LE BÉTAIL SELON SON ESPÈCE, TOUS LES REPTILES QUI RAMPENT SUR LA TERRE SELON LEUR ESPÈCE, TOUS LES OISEAUX SELON LEUR ESPÈCE, TOUT PETIT OISEAU ET TOUT CE QUI A DES AILES. ILS ENTRÈRENT VERS NOAH DANS L'ARCHE, DEUX PAR DEUX, DE TOUTE CHAIR AYANT EN ELLE LE SOUFFLE DE VIES. CEUX QUI ENTRÈRENT, ENTRÈRENT MÂLE ET FEMELLE DE TOUTE CHAIR, COMME ELOHÎM LE LUI AVAIT ORDONNÉ.



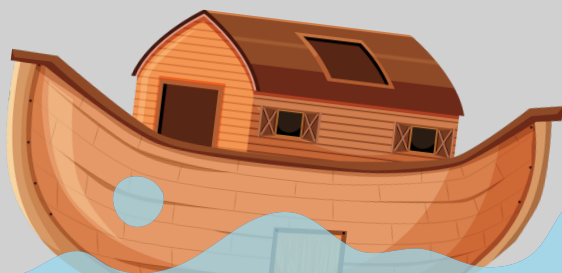
ENSUITE **YHWH** FERMA LA PORTE DERRIÈRE
LUI. ET LE DÉLUGE VINT PENDANT 40 JOURS
SUR LA TERRE. LES EAUX CRÛRENT ET
SOULEVÈRENT L'ARCHE, ET ELLE S'ÉLEVA
AU-DESSUS DE LA TERRE. ET LES EAUX
GROSSIRENT ET S'ACCRURENT BEAUCOUP SUR
LA TERRE, ET L'ARCHE ALLAIT SUR LES FACES
DES EAUX. LES EAUX GROSSIRENT DE PLUS EN
PLUS SUR LA TERRE ET RECOUVRIRENT
TOUTES LES HAUTES MONTAGNES QUI SONT
SOUS TOUS LES CIEUX.



LES EAUX S'ÉLEVÈRENT DE 15 COUDÉES
AU-DESSUS DES MONTAGNES QUI FURENT
COUVERTES. ALORS EXPIRA TOUTE CHAIR QUI
RAMPAIT SUR LA TERRE : OISEAUX, BÉTAIL,
VIVANT, TOUTES LES CHOSES GROUILLANTES QUI
GROUILLAIENT SUR LA TERRE, ET TOUS LES
ÊTRES HUMAINS. TOUT CE QUI AVAIT DANS SES
NARINES LE SOUFFLE D' ESPRIT DE VIES, TOUT
CE QUI ÉTAIT SUR LE SOL SEC, MOURUT.



TOUTE EXISTENCE SUR LA FACE DU SOL FUT
EFFACÉE, DEPUIS L'ÊTRE HUMAIN JUSQU'AU
BÉTAIL, JUSQU'AUX REPTILES ET JUSQU'AUX
OISEAUX DES CIEUX : ILS FURENT EXTERMINÉS
DE LA FACE DE LA TERRE. IL NE RESTA
SEULEMENT QUE NOAH, ET CE QUI ÉTAIT AVEC
LUI DANS L'ARCHE. ET LES EAUX GROSSIRENT
SUR LA TERRE PENDANT 150 JOURS.



FIN DU DÉLUGE

ELOHÏM SE SOUVINT DE NOAH, DE TOUT VIVANT ET DE TOUT LE BÉTAIL QUI ÉTAIENT AVEC LUI DANS L'ARCHE. ELOHÏM FIT PASSER UN VENT SUR LA TERRE, ET LES EAUX SE CALMÈRENT. LES SOURCES DE L'ABÎME ET LES ÉCLUSES DES CIEUX FURENT FERMÉES ET LA PLUIE DES CIEUX FUT RETENUE. LES EAUX S'ÉLOIGNÈRENT DE DESSUS LA TERRE, S'EN ALLANT ET S'ÉLOIGNANT. AU BOUT DE 150 JOURS LES EAUX DIMINUÈRENT.



LE DIX-SEPTIÈME JOUR DU SEPTIÈME MOIS,
L'ARCHE S'ARRÊTA SUR LES MONTAGNES
D'ARARAT. LES EAUX ALLÈRENT TOUJOURS EN
DIMINUANT JUSQU'AU DIXIÈME MOIS ET, AU
PREMIER DU DIXIÈME MOIS, LES SOMMETS DES
MONTAGNES APPARURENT. ET IL ARRIVA QU'AU
BOUT DE 40 JOURS, NOAH OUVRIT LA FENÊTRE
QU'IL AVAIT FAITE À L'ARCHE. IL ENVOYA LE
CORBEAU : IL SORTIT, IL SORTIT ET RETOURNA,
JUSQU'À CE QUE LES EAUX AIENT SÉCHÉ
SUR LA TERRE.



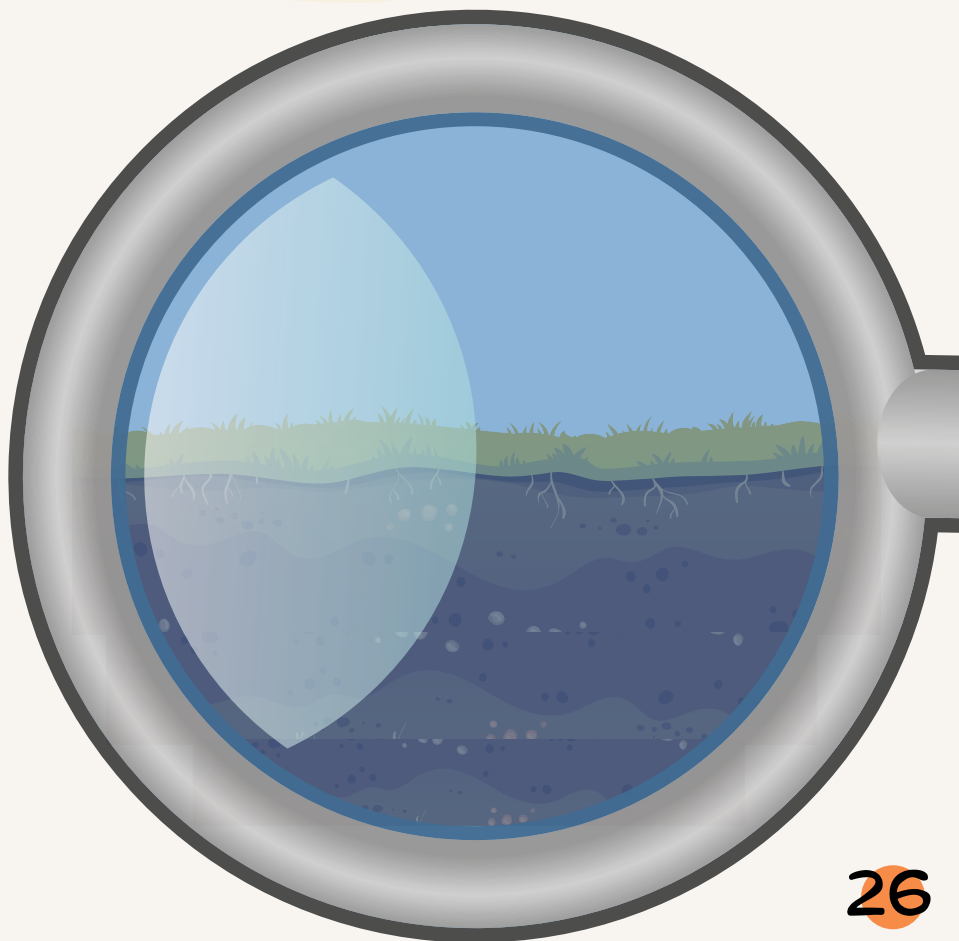
IL ENVOYA AUSSI UNE COLOMBE POUR VOIR SI
LES EAUX AVAIENT DIMINUÉ SUR LES FACES DU
SOL. MAIS LA COLOMBE, NE TROUVANT PAS DE
LIEU DE REPOS POUR LA PLANTE DE SON PIED,
RETOURNA À LUI DANS L'ARCHE CAR LES EAUX
ÉTAIENT SUR TOUTE LA TERRE. IL ÉTENDIT LA
MAIN ET LA PRIT POUR LA FAIRE RENTRER
DANS L'ARCHE.



ET IL ATTENDIT ANXIEUSEMENT ENCORE
7 AUTRES JOURS ET ENVOYA DE NOUVEAU
LA COLOMBE HORS DE L'ARCHE.
LA COLOMBE VINT À LUI AU TEMPS DU SOIR,
ET VOICI, UNE FEUILLE D'OLIVIER
FRAÎCHEMENT ARRACHÉE ÉTAIT DANS SON
BEC. NOAH SUT AINSI QUE LES EAUX AVAIENT
DIMINUÉ SUR LA TERRE.



IL ATTENDIT ENCORE 7 AUTRES JOURS, PUIS IL ENVOYA LA COLOMBE QUI NE RETOURNA PLUS A LUI. ET IL ARRIVA QU'EN L'AN 601, LE PREMIER DU PREMIER MOIS, LES EAUX AVAIENT SÉCHÉ SUR LES TERRE. NOAH ÔTA LA COUVERTURE DE L'ARCHE, REGARDA, ET VOICI, LES FACES DU SOL AVAIENT SÉCHÉ. ET AU VINGT-SEPTIÈME JOUR DU SECOND MOIS LA TERRE ÉTAIT DEVENUE SÈCHE.

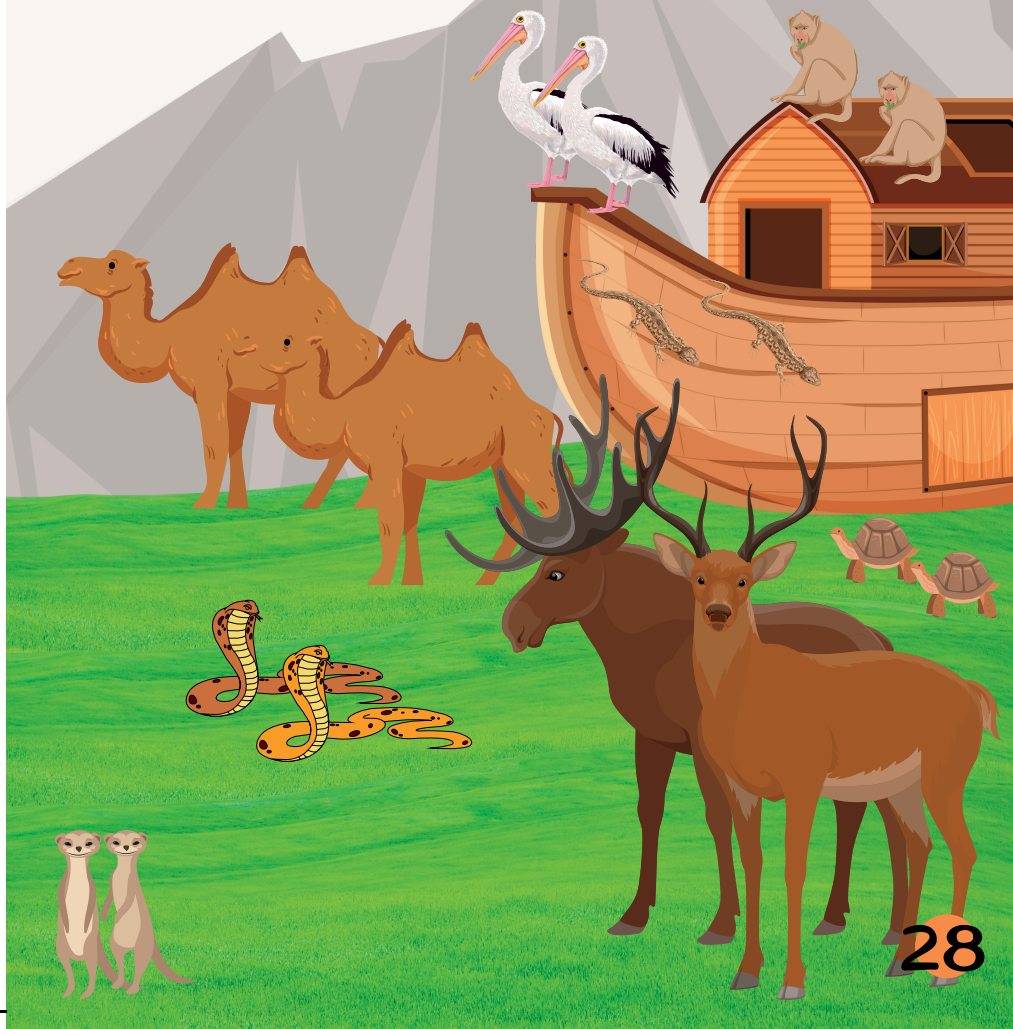


NOAH SORT DE L'ARCHE

ELOHÎM PARLA À NOAH, EN DISANT : SORS DE L'ARCHE, TOI ET TA FEMME, TES FILS ET LES FEMMES DE TES FILS AVEC TOI. FAIS SORTIR AVEC TOI TOUT VIVANT QUI EST AVEC TOI, DE TOUTE CHAIR, TANT LES OISEAUX QUE LE BÉTAIL, ET TOUS LES REPTILES QUI RAMPENT SUR LA TERRE.



QU'ILS GROUILLENT SUR LA TERRE, QU'ILS
PORTENT DU FRUIT ET SE MULTIPLIENT SUR LA
TERRE. NOAH SORTIT AVEC SES FILS, SA FEMME
ET LES FEMMES DE SES FILS. TOUT VIVANT, TOUS
LES REPTILES, TOUS LES OISEAUX, TOUT CE QUI
RAMPE SUR LA TERRE, SELON LEURS ESPÈCES,
SORTIRENT DE L'ARCHE.



NOAH BÂTIT UN AUTEL À **YHWH**, IL PRIT DE TOUTES LES BÊTES PURES, ET DE TOUT OISEAU PUR, ET IL FIT MONTER DES HOLOCAUSTES SUR L'AUTEL. **YHWH** RESPIRA UN PARFUM TRANQUILLISANT ET **YHWH** DIT EN SON CŒUR : JE NE MAUDIRAI PLUS LE SOL À CAUSE DE L'ÊTRE HUMAIN, CAR LA STRUCTURE DU CŒUR DE L'ÊTRE HUMAIN EST MAUVAISE DÈS SA JEUNESSE, ET JE NE FRAPPERAI PLUS DE NOUVEAU TOUT VIVANT, COMME JE L'AI FAIT. DURANT TOUS LES JOURS DE LA TERRE, SEMENCE ET MOISSON, FROID ET CHALEUR, ÉTÉ ET HIVER, JOUR ET NUIT NE CESSERONT PAS.

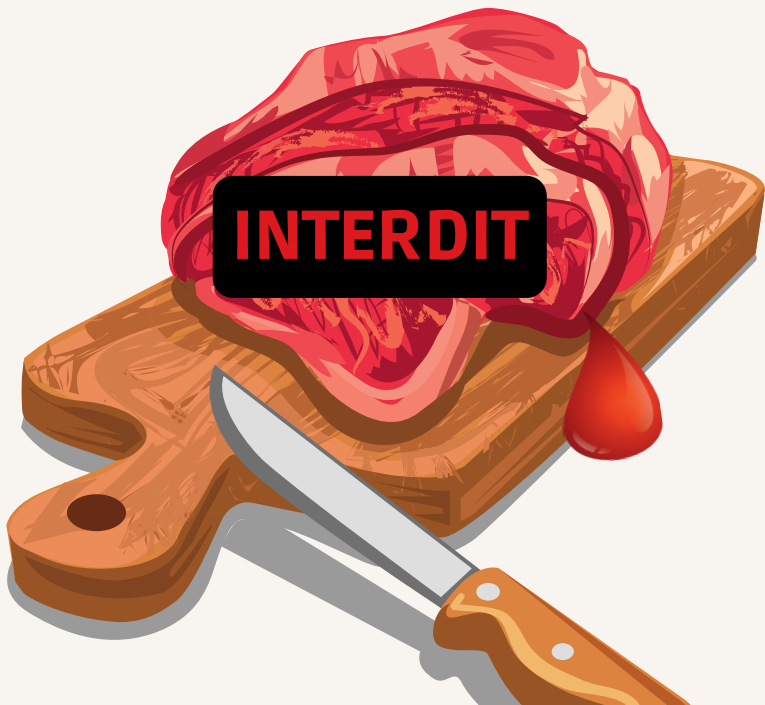


YHWH ÉTABLIT UNE ALLIANCE AVEC NOAH

ELOHÎM BÉNIT NOAH ET SES FILS ET LEUR DIT :
PORTEZ DU FRUIT, MULTIPLIEZ-VOUS ET
REMP LISSEZ LA TERRE. LA CRAINTE ET LA
TERREUR DE VOUS SERONT SUR TOUT VIVANT
DE LA TERRE, SUR TOUS LES OISEAUX DES
CIEUX, SUR TOUT CE QUI RAMPE SUR LE SOL, ET
SUR TOUS LES POISSONS DE LA MER : ILS SONT
MIS ENTRE VOS MAINS. TOUT RAMPANT QUI EST
VIVANT SERA VOTRE NOURRITURE. JE VOUS
DONNE TOUT CELA COMME L'HERBE VERTE.



EN EFFET, VOUS NE MANGEREZ PAS DE CHAIR
AVEC SON ÂME, SON SANG. EN EFFET, JE
REDEMANDERAI LE SANG DE VOS ÂMES, JE LE
REDEMANDERAI DE LA MAIN DE TOUT VIVANT. JE
REDEMANDERAI L'ÂME DE L'ÊTRE HUMAIN DE LA
MAIN DE L'ÊTRE HUMAIN, DE LA MAIN DE
L'HOMME QUI EST SON FRÈRE. QUICONQUE
VERSERA LE SANG DE L'ÊTRE HUMAIN, PAR
L'ÊTRE HUMAIN SON SANG SERA VERSÉ, CAR
ELOHÍM A FAIT L'ÊTRE HUMAIN À SON IMAGE.
QUANT À VOUS, PORTEZ DU FRUIT ET
MULTIPLIEZ-VOUS, GROUILLEZ ET MULTIPLIEZ-
VOUS SUR LA TERRE.



ELOHİM PARLA AUSSI À NOAH ET À SES FILS QUI ÉTAIENT AVEC LUI, EN DISANT : QUANT À MOI, VOICI QUE J'ÉTABLIS MON ALLIANCE AVEC VOUS ET AVEC VOTRE POSTÉRITÉ APRÈS VOUS, AVEC TOUTES LES ÂMES VIVANTES QUI SONT AVEC VOUS, TANT LES OISEAUX QUE LE BÉTAIL, ET TOUT VIVANT DE LA TERRE QUI SONT AVEC VOUS, TOUS CEUX QUI SONT SORTIS DE L'ARCHE JUSQU'À TOUS LES VIVANTS DE LA TERRE. J'ÉTABLIS MON ALLIANCE AVEC VOUS : AUCUNE CHAIR NE SERA PLUS RETRANCHÉE PAR LES EAUX DU DÉLUGE, IL N'Y AURA PLUS DE DÉLUGE POUR DÉTRUIRE LA TERRE.



ELOHİM DIT : VOICI LE SIGNE DE L'ALLIANCE QUE J'ÉTABLIS ENTRE MOI ET VOUS, ET TOUTES LES ÂMES VIVANTES QUI SONT AVEC VOUS, POUR TOUTES LES GÉNÉRATIONS, POUR TOUJOURS : J'AI PLACÉ MON ARC DANS LES NUAGES ET IL DEVIENT LE SIGNE DE L'ALLIANCE ENTRE MOI ET LA TERRE. ET IL ARRIVERA QUE QUAND J'AURAI RASSEMBLÉ DES NUAGES AU-DESSUS DE LA TERRE, L'ARC APPARAÎTRA PARMİ LES NUAGES, ET JE ME SOUVIENDRAI DE MON ALLIANCE ENTRE MOI ET VOUS ET TOUTES LES ÂMES VIVANTES DE TOUTE CHAIR, ET LES EAUX NE DEVIENDRONT PLUS UN DÉLUGE POUR DÉTRUIRE TOUTE CHAIR.



L'ARC APPARAÎTRA PARMIS LES NUAGES ET JE LE REGARDERAI POUR ME SOUVENIR DE L'ALLIANCE ÉTERNELLE ENTRE ELOHÎM ET TOUTE ÂME VIVANTE PARMIS TOUTE CHAIR QUI EST SUR LA TERRE. ELOHÎM DIT À NOAH : C'EST LÀ LE SIGNE DE L'ALLIANCE QUE J'AI ÉTABLIE ENTRE MOI ET TOUTE CHAIR QUI EST SUR LA TERRE. LES FILS DE NOAH QUI SORTIRENT DE L'ARCHE ÉTAIENT SHEM, CHAM, ET YEPHETH. CHAM FUT LE PÈRE DE KENA'ÂN . CE SONT LÀ LES TROIS FILS DE NOAH, ET C'EST LEUR POSTÉRITÉ QUI PEUPLA TOUTE LA TERRE.



SAIS-TU QUE ?
?!



DÉFINITIONS

LE **POIX** AVEC LEQUEL NOAH A RECOUVERT L'ARCHE EST UNE GRAISSE QUI SERVAIT ENTRE AUTRE À RENDRE LES BATEAUX INSUBMERSIBLES ET IMPERMÉABLES. LE MOT POIX VIENT DE L'HÉBREUX KOPHER, DÉRIVÉ DE KAPHAR QUI SIGNIFIE ENTRE AUTRE "PRIX D'UNE VIE, RANÇON, PROPITIATION, PARDON."

LE MOT **ENDUIRE**, DE L'HÉBREU KAPHAR SIGNIFIE RECOUVRIR, SYNONYME DE OINDRE, QUI DONNE ONCTION. IL SIGNIFIE ÉGALEMENT PARDON, EXPIATION.



SAIS-TU QUE ?

?!


L'ARCHE EST L'IMAGE DU REFUGE
ET DU SALUT EN **YÉHOSHOUA**.

LOUKAS (LUC) 4:18

L'ESPRIT DU SEIGNEUR EST SUR MOI, PARCE QU'IL M'A **OINT** POUR ÉVANGÉLISER LES PAUVRES ; IL M'A ENVOYÉ POUR GUÉRIR CEUX QUI ONT LE CŒUR BRISÉ, POUR PROCLAMER AUX CAPTIFS LA DÉLIVRANCE ET AUX AVEUGLES LE RECOUVREMENT DE LA VUE, POUR METTRE EN LIBERTÉ LES OPPRIMÉS, POUR PUBLIER UNE ANNÉE FAVORABLE DU SEIGNEUR.

À L'IMAGE DE L'ARCHE QUI A ÉTÉ RECOUVERTE (OINTE) DE POIX (PARDON/EXPIATION), LE SEIGNEUR **YÉHOSHOUA** A ÉTÉ **OINT** ET SON SACRIFICE À LA CROIX A PERMIS LE **PARDON** DE NOS PÉCHÉS.

MATTHAIOS (MATTHIEU) 26 : 26 - 28

MAIS PENDANT QU'ILS MANGEAIENT, **YÉHOSHOUA** PRIT DU PAIN ET, AYANT PRONONCÉ LA BÉNÉDICTION, IL LE ROMPIT ET LE DONNA AUX DISCIPLES EN DISANT : PRENEZ, MANGEZ, CECI EST MON CORPS. ET AYANT PRIS LA COUPE, IL RENDIT GRÂCE, IL LA LEUR DONNA, EN DISANT : BUVEZ-EN TOUS, CAR CECI EST MON SANG, CELUI DE LA NOUVELLE ALLIANCE, QUI EST RÉPANDU POUR BEAUCOUP, POUR LE **PARDON** DES PÉCHÉS.



QUESTIONS



RELIE ENSEMBLE
LES BONS ÉNONCÉS !

QUI ENTRA DANS
L'ARCHE AVEC
NOAH ?

40 JOURS ET
40 NUITS

QUE REPRÉSENTE
LE DELUGE ?

SA FEMME, SES 3
FILS, ET LES FEMMES
DE SES 3 FILS

PENDANT COMBIEN DE
JOURS LES EAUX DU
DÉLUGE TOMBÈRENT SUR
LA TERRE ?

L' ARC-EN-CIEL

QUI EST LE JUGE
DE LA TERRE ?

LE JUGEMENT
D' ELOHÏM

QUEL EST LE SIGNE
DE L'ALLIANCE ENTRE
ELOHÏM ET NOAH ?

ELOHÏM



NOTES





RÉPONSES

QUI ENTRA DANS
L'ARCHE AVEC
NOAH ?



SA FEMME, SES 3
FILS, ET LES FEMMES
DE SES 3 FILS

QUE REPRÉSENTE
LE DELUGE ?



LE JUGEMENT
D' ELOHÏM

PENDANT COMBIEN DE
JOURS LES EAUX DU
DÉLUGE TOMBÈRENT SUR
LA TERRE ?



40 JOURS ET
40 NUITS

QUI EST LE JUGE
DE LA TERRE ?



ELOHÏM

QUEL EST LE SIGNE
DE L'ALLIANCE
ENTRE ELOHÏM ET
NOAH



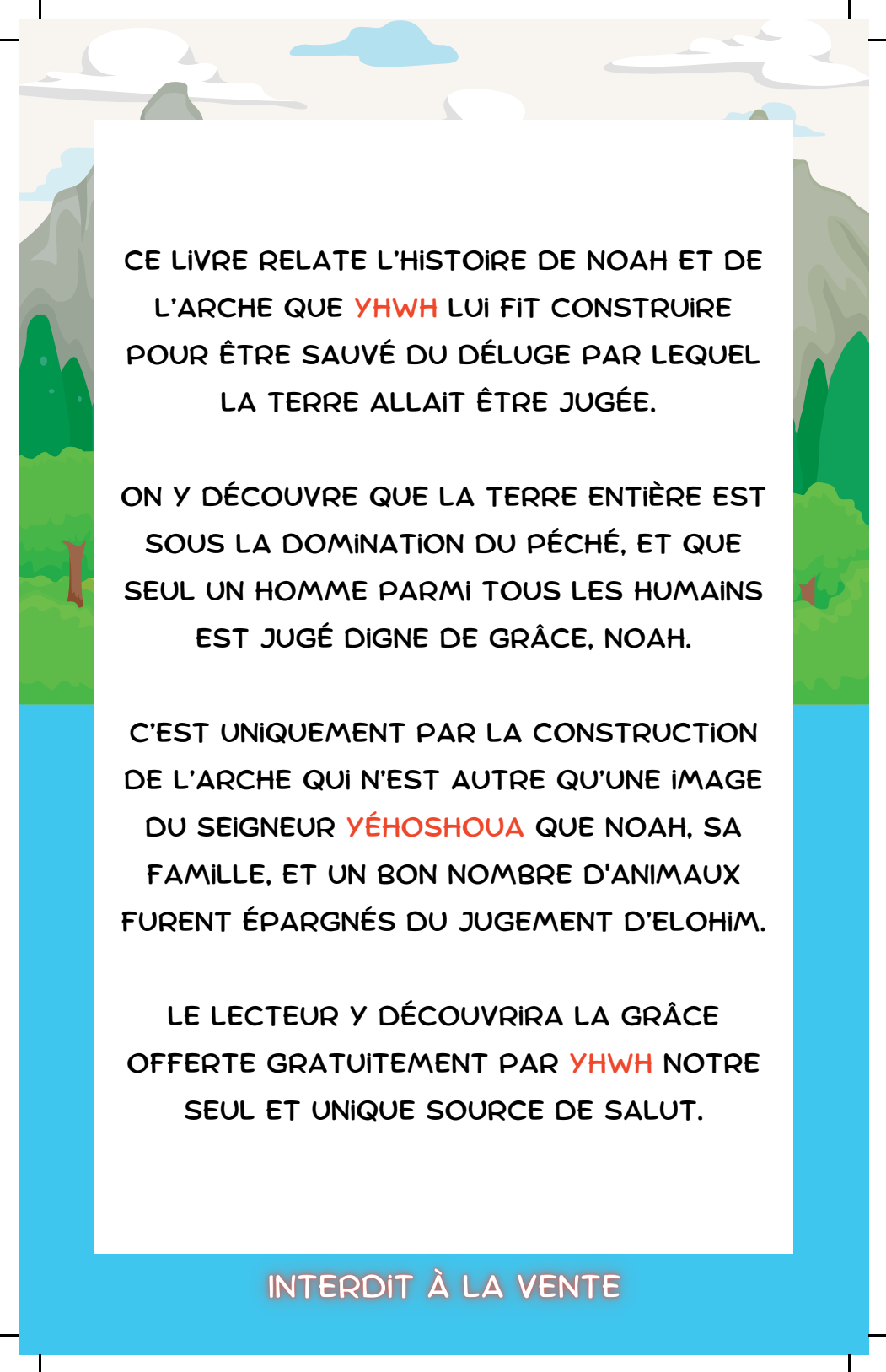
L' ARC-EN-CIEL



bym.enfants@gmail.com



bym pour enfants



CE LIVRE RELATE L'HISTOIRE DE NOAH ET DE
L'ARCHE QUE **YHWH** LUI FIT CONSTRUIRE
POUR ÊTRE SAUVÉ DU DÉLUGE PAR LEQUEL
LA TERRE ALLAIT ÊTRE JUGÉE.

ON Y DÉCOUVRE QUE LA TERRE ENTIÈRE EST
SOUS LA DOMINATION DU PÉCHÉ, ET QUE
SEUL UN HOMME PARMI TOUS LES HUMAINS
EST JUGÉ DIGNE DE GRÂCE, NOAH.

C'EST UNIQUEMENT PAR LA CONSTRUCTION
DE L'ARCHE QUI N'EST AUTRE QU'UNE IMAGE
DU SEIGNEUR **YÉHOSHOUA** QUE NOAH, SA
FAMILLE, ET UN BON NOMBRE D'ANIMAUX
FURENT ÉPARGNÉS DU JUGEMENT D'ELOHIM.

LE LECTEUR Y DÉCOUVRIRA LA GRÂCE
OFFERTE GRATUITEMENT PAR **YHWH** NOTRE
SEUL ET UNIQUE SOURCE DE SALUT.

INTERDIT À LA VENTE